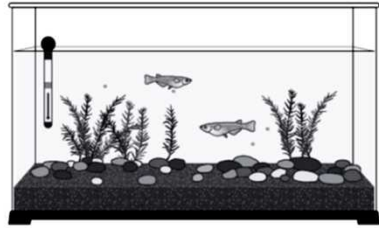
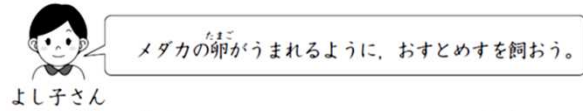


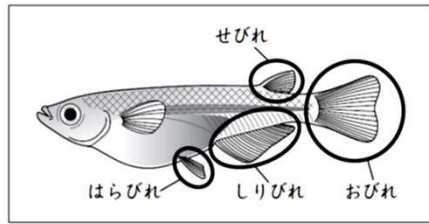
小学校理科学習プリント 3

() 年 () 組 () 番 名前 ()

1 よし子さんたちは、メダカや人、インゲンマメの成長のようすを調べることになりました。



(1) よしさんは、水そうの中におすとおめすのメダカがいるかどうかを調べることにしました。メダカのどの部分を見ると、おすとおめすを見分けることができますか。下の **1** から **4** までの中から**2**つ選んで、その番号を書きましょう。

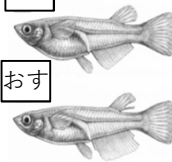


- 1 せびれ
- 2 はらびれ
- 3 しりびれ
- 4 おびれ

実際に観察をしてみるとよく分かるよ。

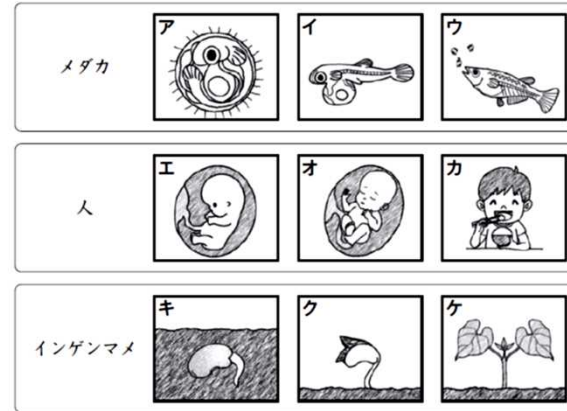
めす

おす



答え		
----	--	--

(2) よし子さんたちは、メダカや人、インゲンマメの成長のようすをかいたカードを見て、成長に必要な養分のとり方でなにか分けすることにしました。



よしさん

わたしは、ア、イ、キ、クの養分のとり方が似ていると思うな。

ひろしさん

ぼくは、ウとカが同じようなとり方だと思うな。

成長に必要な栄養分のとり方で、共通点はどんなところかな？

よしさんとひろしさんは、どのようなことでなにか分けましたか。下の **1** から **4** までの中からそれぞれ1つ選んで、その番号を書きましょう。

- 1 自分でほかの生物の養分をとり入れていること。
- 2 もともと持っている養分を使っていること。
- 3 母親から養分をもらっていること。
- 4 自分で養分をつくっていること。



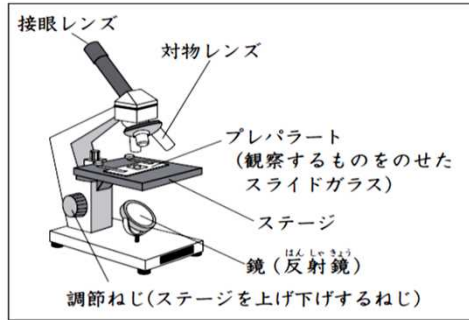
答え	よし子さん	
	ひろしさん	

小学校理科学習プリント 3

() 年 () 組 () 番 名前 ()

(3) よしさんは、インゲンマメの子葉の中にある養分を調べるために、下の図のような器具を使って観察することにしました。

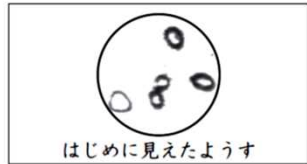
よしさんが使った器具の名前を書きましょう。



よしさんが使った器具

答え	
----	--

(4) (3)の器具を使って観察したところ、はじめは左下の図のように明るいのにぼやけて見えました。そこで、器具を操作したところ、右下の図のようにはっきり見えるようになりました。どのような操作をしましたか。下の1 から 4 までのの中から1つ選んで、その番号を書きましょう。



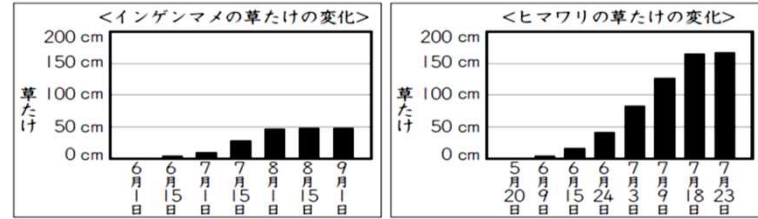
ぼやけて見えるときには、どのような操作をすればよいかな？

- 1 鏡の向きを調節した。
- 2 調節ねじを回した。
- 3 プレパラートを動かした。
- 4 対物レンズをちがう倍率のものにした。

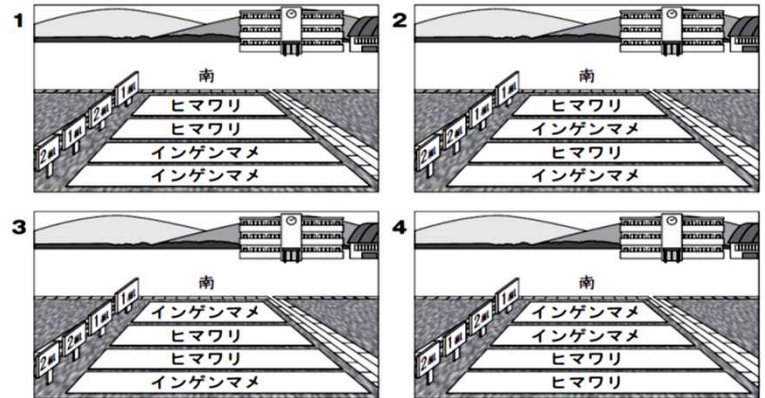
答え	
----	--

(5) よしさんたちの学年では、1組と2組が同時にインゲンマメ(つるなし)とヒマワリの種子を学校の畑にまくことにしました。

下の観察記録は、よしさんが過去にインゲンマメとヒマワリをそれぞれ育てたときの草たけの変化を記録したものです。



これらの観察記録から、インゲンマメとヒマワリの種子を学校の畑のどこの場所にまくと、成長するまでインゲンマメとヒマワリの両方に日光がよくあたると考えられますか。下の1 から 4 までのの中から1つ選んで、その番号を書きましょう。また、その番号を選んだわけを書きましょう。



わけは、インゲンマメとヒマワリの草たけのことと、日光の当たり方について書くと、他の人にもよく分かるよ。



答え	番号	
	わけ	