

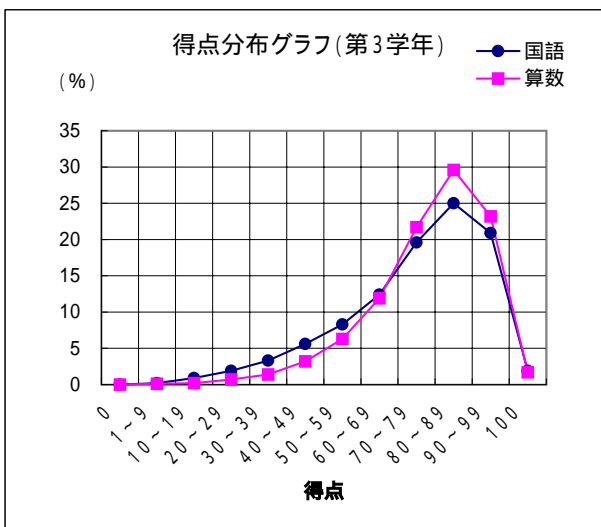
結果概要

平成16年度 小学校基礎学力調査結果

得点分布表(県全体)

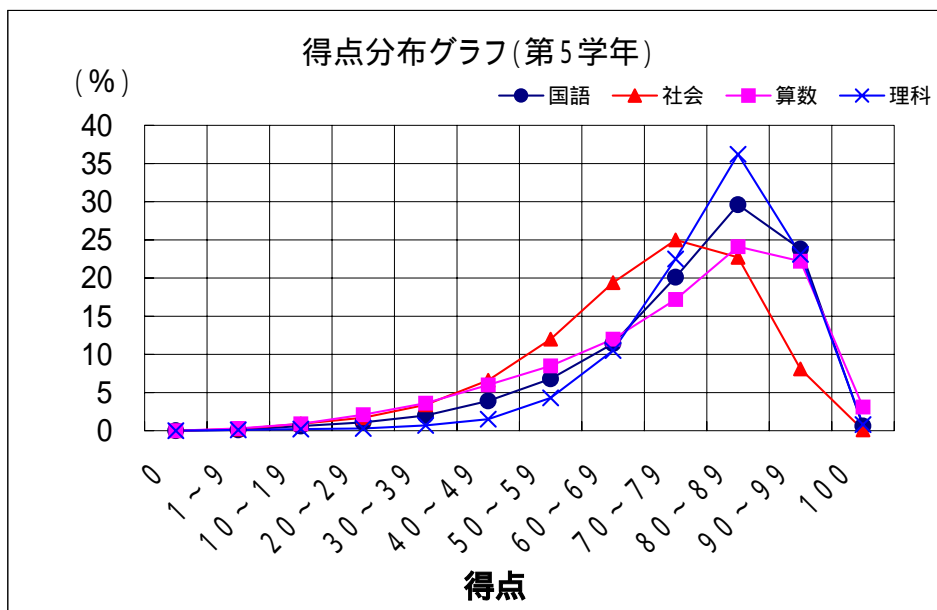
得点分布表 小学校第3学年

	国語		算数	
	人数	%	人数	%
100	220	1.9	196	1.7
90～99	2430	20.9	2700	23.2
80～89	2913	25.0	3451	29.6
70～79	2287	19.6	2533	21.7
60～69	1449	12.4	1382	11.9
50～59	964	8.3	736	6.3
40～49	656	5.6	374	3.2
30～39	387	3.3	162	1.4
20～29	222	1.9	82	0.7
10～19	101	0.9	29	0.2
1～9	18	0.2	12	0.1
0	3	0.0	1	0.0
受検者数	11650		11658	
総得点	858771		899275	
最高点	100		100	
最低点	0		0	
平均点	73.7		77.1	



得点分布表 小学校第5学年

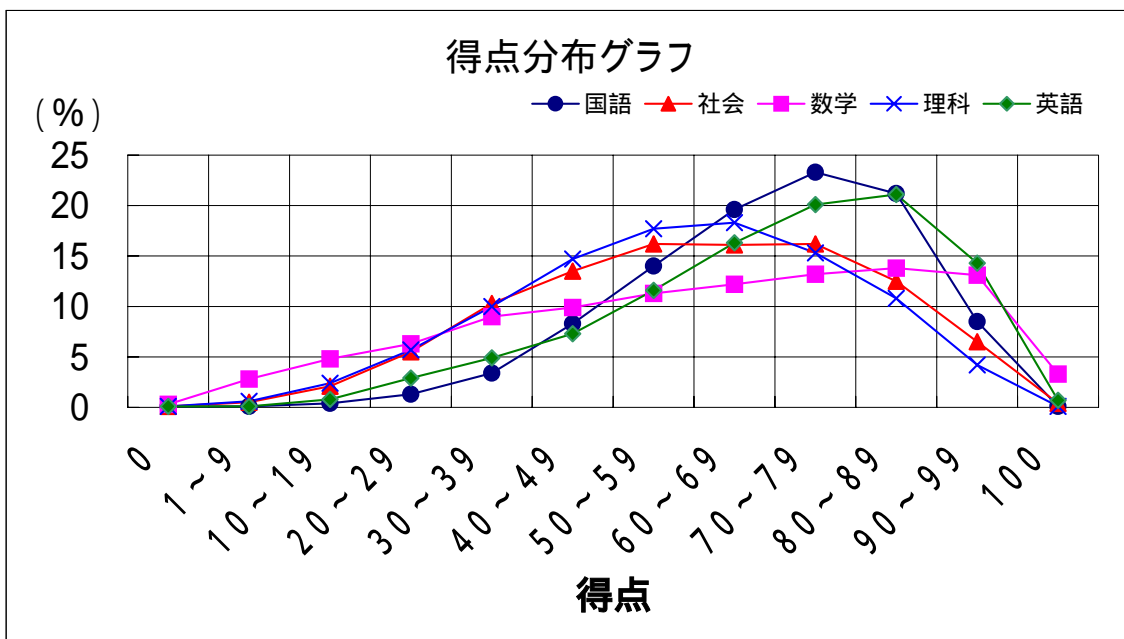
	国語		社会		算数		理科	
	人数	%	人数	%	人数	%	人数	%
100	67	0.6	9	0.1	364	3.1	92	0.8
90～99	2777	23.8	943	8.1	2590	22.2	2642	23.1
80～89	3459	29.6	2653	22.7	2819	24.1	4149	36.2
70～79	2353	20.1	2916	25.0	2005	17.2	2584	22.5
60～69	1332	11.4	2261	19.4	1403	12.0	1200	10.5
50～59	800	6.8	1405	12.0	999	8.5	489	4.3
40～49	458	3.9	767	6.6	702	6.0	168	1.5
30～39	228	2.0	400	3.4	421	3.6	77	0.7
20～29	130	1.1	195	1.7	241	2.1	35	0.3
10～19	65	0.6	101	0.9	105	0.9	22	0.2
1～9	16	0.1	21	0.2	36	0.3	6	0.1
0	2	0.0	1	0.0	4	0.0	1	0.0
受検者数	11687		11672		11689		11459	
総得点	898581		806105		870089		912682	
最高点	100		100		100		100	
最低点	0		0		0		0	
平均点	76.9		69.1		74.4		79.6	



平成16年度 中学校基礎学力調査結果 得点分布表(県全体)

得点分布表 中学校

	国語		社会		数学		理科		英語	
	人数	%	人数	%	人数	%	人数	%	人数	%
100	10	0.1	43	0.4	377	3.3	10	0.1	75	0.7
90～99	977	8.5	756	6.5	1510	13.1	488	4.2	1641	14.3
80～89	2441	21.2	1446	12.5	1590	13.8	1244	10.8	2426	21.1
70～79	2680	23.3	1876	16.2	1524	13.2	1762	15.3	2311	20.1
60～69	2254	19.6	1858	16.1	1402	12.2	2115	18.3	1872	16.3
50～59	1609	14.0	1869	16.2	1298	11.3	2035	17.7	1330	11.6
40～49	955	8.3	1554	13.5	1138	9.9	1698	14.7	840	7.3
30～39	389	3.4	1195	10.3	1034	9.0	1148	10.0	561	4.9
20～29	145	1.3	640	5.5	726	6.3	662	5.7	330	2.9
10～19	46	0.4	241	2.1	553	4.8	277	2.4	91	0.8
1～9	11	0.1	55	0.5	323	2.8	74	0.6	17	0.1
0	9	0.1	16	0.1	34	0.3	16	0.1	7	0.1
受検者数	11526		11549		11509		11529		11501	
総得点	789702		693446		704499		668087		798400	
最高点	100		100		100		100		100	
最低点	0		0		0		0		0	
平均点	68.5		60.0		61.2		57.9		69.4	



教育事務所ごとの調査結果

小学校第3学年

教科		平均点
国語	宮崎	73.1
	南那珂	75.0
	北諸県	72.4
	西諸県	76.1
	児湯	75.4
	東白杵	73.5
	西白杵	77.0
	県	73.7
算数	宮崎	76.0
	南那珂	77.3
	北諸県	76.7
	西諸県	79.5
	児湯	79.0
	東白杵	77.6
	西白杵	78.7
	県	77.1
計	宮崎	74.5
	南那珂	76.1
	北諸県	74.5
	西諸県	77.8
	児湯	77.2
	東白杵	75.5
	西白杵	77.8
	県	75.4

小学校第5学年

教科		平均点
国語	宮崎	77.8
	南那珂	75.2
	北諸県	76.5
	西諸県	75.3
	児湯	77.9
	東白杵	75.5
	西白杵	79.5
	県	76.9
社会	宮崎	69.4
	南那珂	68.0
	北諸県	68.7
	西諸県	66.2
	児湯	71.3
	東白杵	68.3
	西白杵	69.5
	県	69.1
算数	宮崎	75.1
	南那珂	74.2
	北諸県	74.0
	西諸県	71.3
	児湯	73.8
	東白杵	74.4
	西白杵	75.0
	県	74.4
理科	宮崎	80.2
	南那珂	77.7
	北諸県	78.2
	西諸県	78.4
	児湯	81.6
	東白杵	79.3
	西白杵	82.5
	県	79.6
計	宮崎	75.6
	南那珂	73.8
	北諸県	74.3
	西諸県	72.8
	児湯	76.1
	東白杵	74.3
	西白杵	76.6
	県	75.0

中学校第2学年

教科		平均点
国語	宮崎	71.2
	南那珂	65.4
	北諸県	66.4
	西諸県	67.4
	児湯	67.1
	東白杵	66.9
	西白杵	69.0
	県	68.5
社会	宮崎	63.4
	南那珂	56.0
	北諸県	60.1
	西諸県	57.1
	児湯	56.4
	東白杵	56.8
	西白杵	62.6
	県	60.0
数学	宮崎	65.5
	南那珂	56.3
	北諸県	59.2
	西諸県	57.7
	児湯	58.8
	東白杵	57.9
	西白杵	63.4
	県	61.2
理科	宮崎	60.8
	南那珂	52.8
	北諸県	58.3
	西諸県	53.6
	児湯	57.8
	東白杵	54.7
	西白杵	59.4
	県	57.9
英語	宮崎	75.0
	南那珂	63.8
	北諸県	69.3
	西諸県	62.8
	児湯	62.9
	東白杵	66.6
	西白杵	70.4
	県	69.4
計	宮崎	67.2
	南那珂	58.9
	北諸県	62.7
	西諸県	59.7
	児湯	60.6
	東白杵	60.6
	西白杵	65.0
	県	63.4