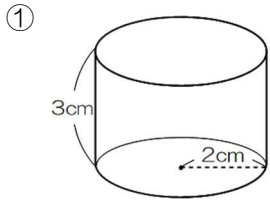
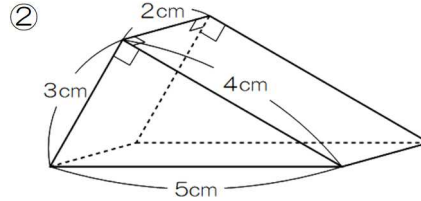


チェック ✓

次の立体の体積を求めましょう。円周率は3.14とします。



() cm³



() cm³

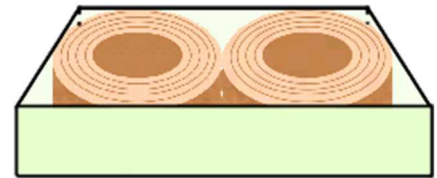
問題

さつきさんの家族は、親せきの家を訪ねるときの土産に、バウムクーヘンを
 を買おうと考えています。ある洋菓子店には、S、M、Lの3種類のバウムクーヘンがあります。
 これらのバウムクーヘンは、サイズによって直径がちがいますが、高さは全部同じで、5cmです。



ただし、この問題においてバウムクーヘンの中央のあなは、つまっていると考えて求めましょう。
 (1) Sサイズのバウムクーヘンの直径は10cmです。

この洋菓子店には、おくり物用に、右の図のようなSサイズの
 バウムクーヘン2個をすきまがないようにぴったりと並べること
 ができる直方体の箱があります。

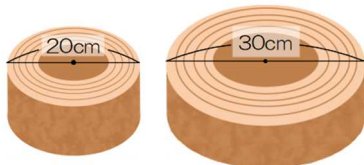


この直方体の箱の体積を求めましょう。求める式や計算もかきましょう。

求める式や計算

答え () cm³

さつきさんは、MサイズとLサイズのバウムクーヘンのねだんをみて次のように考えました。



Mサイズ 1000円	Lサイズ 2000円
---------------	---------------

MサイズとLサイズのバウムクーヘンの直径の比は、2:3
 だから、LサイズはMサイズの $\frac{3}{2}$ 倍なのに、ねだんは、Lサ
 イズが2倍だよ。Lサイズのねだんは、高いんじゃないかな？



そんなことはないですよ。Lサイズは、お得になるようにねだ
 んをつけていますから、ご安心ください。



(2) お店の人が、Lサイズは、お得になると言っているわけを、体積を比べることで説明しましょう。
 言葉や数、式を使って説明しましょう。ただし、円周率は3.14とします。