

5年	3	小数×小数	組番 名前 ()
----	---	-------	--------------

チェック ✓

次の問題に答えましょう。

- ① $67 \times 49 = 3283$ です。このことを使って、
 6.7×0.49 を計算し、答えを求めましょう。
 ()
- ② 下の計算をしましょう。

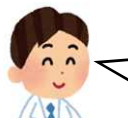
$$\begin{array}{r} 5.3 \\ \times 3.08 \\ \hline \end{array}$$
- ③ $4.2 \times \square$ を計算した答えが、 4.2 より小さくなるようにするには、
 \square がどのような数であればよいか、正しい方の記号に○をつけましょう。
 ア \square が1よりも大きな数 イ \square が1よりも小さい数

問題

今日は、しょうやさんの学校で、身体測定があり、身長と体重をはかります。
 測定の前に、保健室の先生が去年の計測の結果を教えてくださいました。

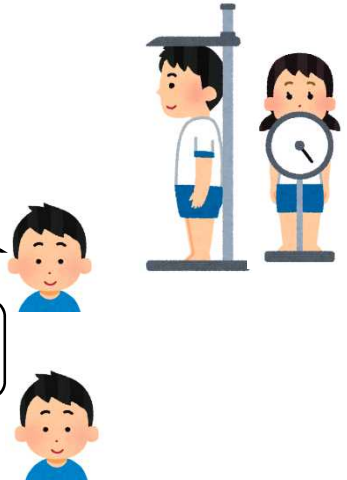


しょうやさんの、去年の結果をみると、
 身長が136.5cmで、体重が kg のようですよ。
 4年生のときよりも、どのくらい成長しているか楽しみです。



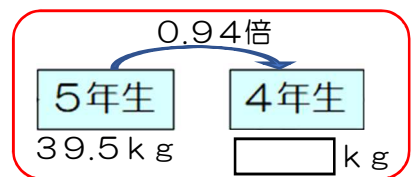
では、はかりましょうか。しょうやさんの今年の結果は、身長が
 140.0cmですね。そして体重は、39.5kgですよ。

身長が140cmになったのでうれしいです。



しょうやさんは、この結果を聞いて、自分の身長や体重の成長について、計算することにしました。

- (1) しょうやさんは、 $140.0 - 136.5$ を計算しました。これは、何を調べている式か、次のア～ウの中から1つ選び、記号に○をつけましょう。
- ア 体重が、4年生のときとくらべて、5年生では何kgふえたか。
 イ 身長が、4年生のときとくらべて、5年生では何cmふえたか。
 ウ 身長が、4年生のときとくらべて、5年生では何倍になったか。



- (2) 去年の体重は、今年の体重の0.94倍でした。去年の体重の にあてはまる数を求めるときの式と答えをかきましょう。
 式 () 答え () kg



健康で理想的な体重(標準体重)が何kgかを計算する「BMI」を知っているかな？
 BMIは22がちょうどよいので、標準体重は、 $22 \times (\text{身長(m)}) \times (\text{身長(m)})$ の式で求めるんだよ。今年のしょうやさんの体重は、標準体重とくらべて重いかな？軽いかな？

標準体重の求め方で標準体重を求め、今年のしょうやさんの体重とくらべたとき、次の①、②、③のうち正しいのはどれですか。1つえらび、番号に○をつけましょう。また、そのわけも書きましょう。

- ① 標準体重よりも重い ② 標準体重よりも軽い ③ 標準体重と同じ



しょうやさんの標準体重は、 _____

