

中学校基礎学力調査結果分析

目 次

平成16年度 中学校基礎学力調査

1	目的	-----	67
2	調査対象及び実施教科	-----	67
3	実施期日	-----	67
4	調査問題作成の基準及び方針	-----	67
5	調査集計の方法	-----	67
6	調査結果の分析	-----	67
7	調査結果の概要	-----	68

各教科の分析結果

(1)	国語		
	調査問題の構成とねらい	-----	71
	平均点	-----	71
	小問ごとのねらいと正答率	-----	71
	標準解答，正答率，誤答例，考察	-----	72
(2)	社会		
	調査問題の構成とねらい	-----	81
	平均点	-----	81
	小問ごとのねらいと正答率	-----	81
	標準解答，正答率，誤答例，考察	-----	82
(3)	数学		
	調査問題の構成とねらい	-----	89
	平均点	-----	89
	小問ごとのねらいと正答率	-----	89
	標準解答，正答率，誤答例，考察	-----	90
(4)	理科		
	調査問題の構成とねらい	-----	99
	平均点	-----	99
	小問ごとのねらいと正答率	-----	99
	標準解答，正答率，誤答例，考察	-----	100
(5)	英語		
	調査問題の構成とねらい	-----	111
	平均点	-----	111
	小問ごとのねらいと正答率	-----	111
	標準解答，正答率，誤答例，考察	-----	112

学習状況実態調査

1	調査内容	-----	121
2	調査結果及び結果分析	-----	123

平成16年度 中学校基礎学力調査

1 目的

本県中学生の基礎学力の定着状況について総合的に調査研究を行い、その実態を把握、分析するとともに、学習指導上の問題点を明らかにし、今後の教育課程の編成・実施及び指導方法の改善に資する。

2 調査対象及び実施教科

(1) 調査対象

県内の公立中学校の中で本調査を希望するすべての学校を対象とし、第2学年で実施する。

(2) 実施教科

国語，社会，数学，理科，英語の5教科を実施する。

実施時間は、各教科50分で実施する。

3 実施期日

調査の実施期日は、原則として平成16年10月27日（水），10月28日（木）の両日とする。

調査実施日	調査教科
平成16年10月27日(水)	国語(50分・聞き取り問題を含む) 社会(50分) 数学(50分)
10月28日(木)	理科(50分) 英語(50分・リスニング問題を含む)

4 調査問題作成の基準及び方針

(1) 調査問題作成の基準

中学校学習指導要領に示されている各教科の目標に即し、県内で使用されている教科書に準拠して、問題を作成する。

(2) 調査問題作成の方針

ア 中学校学習指導要領に示されている各教科の目標及び内容に基づき、基礎的・基本的な内容について出題する。

イ 出題に当たっては、理解力，思考力，判断力，表現力を総合的にみることができるようにし、単に知識を問う内容とならないよう配慮する。

ウ 特定の分野や内容に偏ることなく、広い範囲から出題し、中学校学習指導要領に示された内容について取扱いの趣旨を十分考慮する。

エ 調査結果が、今後比較検討できるような内容にする。

5 調査集計の方法

(1) 調査実施校より、調査集計表，各教科小問別集計表を回収し，調査人数，平均点，小問別正答率，誤答例等を集約する。

(2) 学習の実態を把握するための「学習と生活に関するアンケート」も併せて実施する。

(3) 各教科小問別集計表と，「学習と生活に関するアンケート」のサンプル数は，いずれも各学校1学級当たり5名分とする。その抽出に当たっては，男女合わせた無作為抽出とする。なお，在籍数が5名以下の場合は，全員分とする。

6 調査結果の分析

(1) 各小問別の正答率や主な誤答例を中心に分析し，調査結果に関する考察や指導上の留意点をまとめる。

(2) 調査対象学年について，調査結果の収集・分析を行い，学習の定着状況を把握し，今後の指導に役立てる。

(3) 基礎学力の定着状況を把握し，今後の教育施策に生かす。

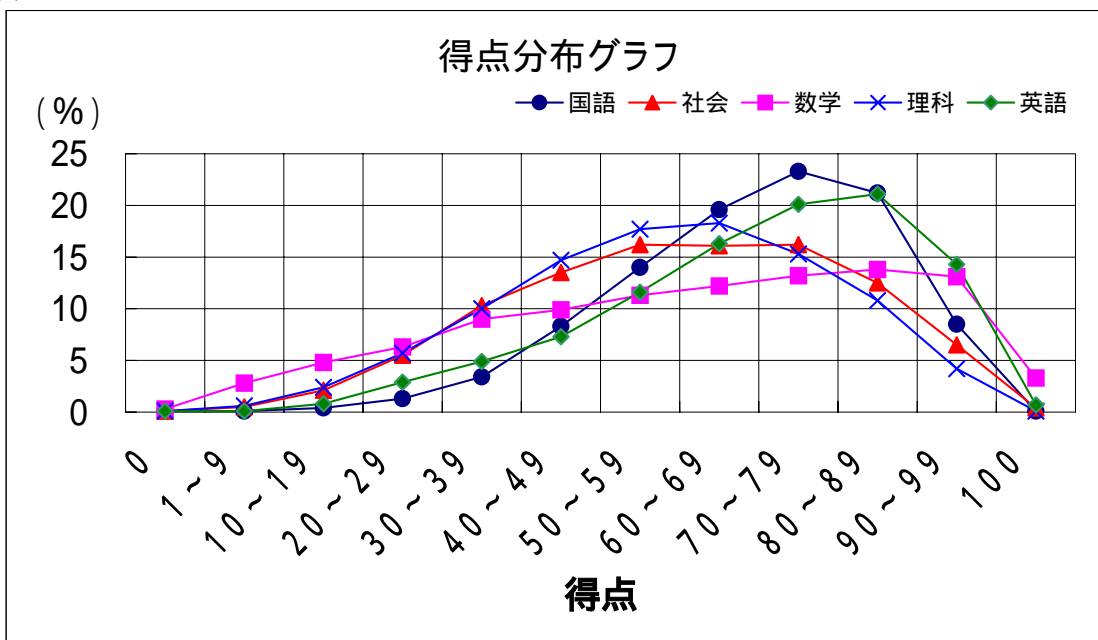
7 調査結果の概要

(1) 調査実施校 144校(五ヶ瀬中等教育学校, 宮崎大学教育文化学部附属中学校を含む)

(2) 平成16年度 中学校基礎学力調査結果 得点分布表(県全体)

	国語		社会		数学		理科		英語	
	人数	%	人数	%	人数	%	人数	%	人数	%
100	10	0.1	43	0.4	377	3.3	10	0.1	75	0.7
90～99	977	8.5	756	6.6	1510	13.1	488	4.2	1641	14.3
80～89	2441	21.1	1446	12.6	1590	13.8	1244	10.8	2426	21.1
70～79	2680	23.2	1876	16.3	1524	13.2	1762	15.3	2311	20.1
60～69	2254	19.5	1858	16.1	1402	12.2	2115	18.4	1872	16.3
50～59	1609	13.9	1869	16.2	1298	11.3	2035	17.7	1330	11.6
40～49	955	8.3	1554	13.5	1138	9.9	1698	14.8	840	7.3
30～39	389	3.4	1195	10.4	1034	9.0	1148	10.0	561	4.9
20～29	145	1.3	640	5.6	726	6.3	662	5.8	330	2.9
10～19	46	0.4	241	2.1	553	4.8	277	2.4	91	0.8
1～9	11	0.1	55	0.5	323	2.8	74	0.6	17	0.1
0	9	0.1	16	0.1	34	0.3	16	0.1	7	0.1
受検者数	11526		11549		11509		11529		11501	
総得点	8E+05		693446		704499		668087		798400	
最高点	100		100		100		100		100	
最低点	0		0		0		0		0	
平均点	68.5		60.0		61.2		57.9		69.4	

(3) 得点分布グラフ(県全体)



(4) 各教育事務所調査人数

事務所	国語	社会	数学	理科	英語
宮崎	3756	3771	3748	3761	3746
南那珂	922	923	922	919	920
北諸県	2136	2142	2139	2137	2135
西諸県	936	936	933	936	935
児湯	1100	1101	1097	1100	1095
東白杵	2230	2233	2226	2231	2224
西白杵	245	245	245	244	245