

# 小学校基礎学力調査結果分析

# 目 次

<b>平成16年度 小学校基礎学力調査</b>	
1 目的	3
2 調査対象及び実施教科	3
3 実施期日	3
4 調査問題作成の基準及び方針	3
5 調査集計の方法	3
6 調査結果の分析	3
7 調査結果の概要	4
<b>各教科の分析結果</b>	
1 小学校第3学年	
(1) 国語	
調査問題の構成とねらい	7
平均点	7
小問ごとのねらいと正答率	7
標準解答，正答率，誤答例，考察	8
(2) 算数	
調査問題の構成とねらい	15
平均点	15
小問ごとのねらいと正答率	15
標準解答，正答率，誤答例，考察	16
2 小学校第5学年	
(1) 国語	
調査問題の構成とねらい	23
平均点	23
小問ごとのねらいと正答率	23
標準解答，正答率，誤答例，考察	24
(2) 社会	
調査問題の構成とねらい	31
平均点	31
小問ごとのねらいと正答率	31
標準解答，正答率，誤答例，考察	32
(3) 算数	
調査問題の構成とねらい	41
平均点	41
小問ごとのねらいと正答率	41
標準解答，正答率，誤答例，考察	42
(4) 理科	
調査問題の構成とねらい	49
平均点	49
小問ごとのねらいと正答率	49
標準解答，正答率，誤答例，考察	50
<b>学習状況実態調査</b>	
1 調査内容	59
2 調査結果及び結果分析	61

# 平成16年度 小学校基礎学力調査

## 1 目的

本県小学生の基礎学力の定着状況について総合的に調査研究を行い、その実態を把握、分析するとともに、学習指導上の問題点を明らかにし、今後の教育課程の編成・実施及び指導方法の改善に資する。

## 2 調査対象及び実施教科

### (1) 調査対象

県内の公立小学校の中で本調査を希望するすべての小学校を対象とし、第3学年及び第5学年で実施する。

### (2) 実施教科

第3学年は、国語、算数の2教科、第5学年は、国語、算数、社会、理科の4教科を実施する。実施時間は、各教科45分とする。国語は聞き取り問題を含む。

## 3 実施期日

調査の実施期日は、原則として平成16年10月27日（水）、28日（木）とする。

## 4 調査問題作成の基準及び方針

### (1) 調査問題作成の基準

小学校学習指導要領に示されている各教科の目標に即し、県内で使用されている教科書に準拠して、問題を作成する。

### (2) 調査問題作成の方針

ア 小学校学習指導要領に示されている各教科の目標及び内容に基づき、基礎的・基本的な内容について出題する。

イ 出題に当たっては、理解力、思考力、判断力、表現力を総合的にみることができるようにし、単に知識のみを問う内容とならないよう配慮する。

ウ 特定の分野や内容に偏ることなく、広い範囲から出題し、小学校学習指導要領に示された内容について取扱いの趣旨を十分考慮する。

エ 調査結果が、今後比較検討できるような内容にする。

## 5 調査集計の方法

(1) 調査実施校より、調査集計表、各教科小問別集計表を回収し、調査人数、平均点、小問別正答率、誤答例等を集約する。

(2) 学習の実態を把握するため、「学習や生活についてのアンケート」も併せて実施する。

(3) 各教科小問別集計表と「学習や生活についてのアンケート」のサンプル数は、いずれも各学校1学級当たり5名分とする。その抽出にあたっては、男女合わせた無作為抽出とする。なお、在籍数が5名以下の場合は、全員分とする。

## 6 調査結果の分析

(1) 各小問別の正答率や主な誤答例を中心に分析し、調査結果に関する考察や指導上の留意点をまとめる。

(2) 調査対象学年について、調査結果の収集・分析を行い、学習の定着状況を把握し今後の指導に役立てる。

(3) 基礎学力の定着状況を把握し、今後の教育施策に生かす。

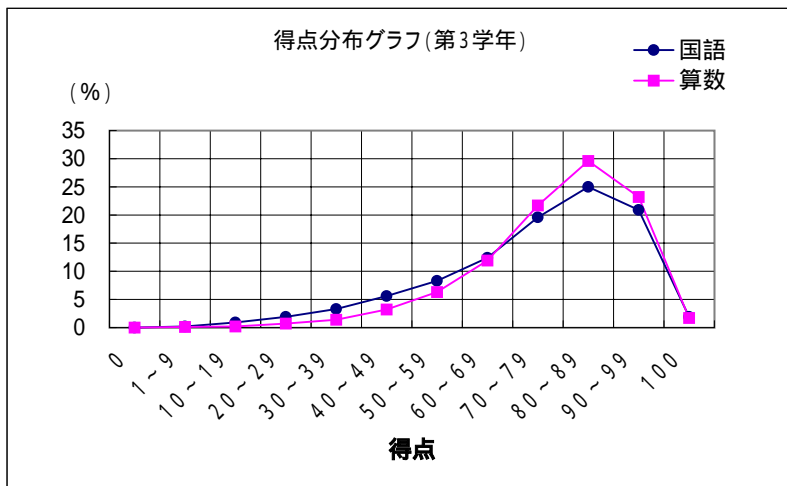
7 調査結果の概要

(1) 調査実施校 269校(宮崎大学教育文化学部附属小学校を含む)

(2) 平成16年度 小学校基礎学力調査結果 得点分布表(県全体)

	第3学年				第5学年							
	国語		算数		国語		社会		算数		理科	
	人数	%	人数	%	人数	%	人数	%	人数	%	人数	%
100	220	1.9	196	1.7	67	0.6	9	0.1	364	3.1	92	0.8
90~99	2430	20.9	2700	23.2	2777	23.8	943	8.1	2590	22.2	2642	23.1
80~89	2913	25.0	3451	29.6	3459	29.6	2653	22.7	2819	24.1	4149	36.2
70~79	2287	19.6	2533	21.7	2353	20.1	2916	25.0	2005	17.2	2584	22.5
60~69	1449	12.4	1382	11.9	1332	11.4	2261	19.4	1403	12.0	1200	10.5
50~59	964	8.3	736	6.3	800	6.8	1405	12.0	999	8.5	489	4.3
40~49	656	5.6	374	3.2	458	3.9	767	6.6	702	6.0	168	1.5
30~39	387	3.3	162	1.4	228	2.0	400	3.4	421	3.6	77	0.7
20~29	222	1.9	82	0.7	130	1.1	195	1.7	241	2.1	35	0.3
10~19	101	0.9	29	0.2	65	0.6	101	0.9	105	0.9	22	0.2
1~9	18	0.2	12	0.1	16	0.1	21	0.2	36	0.3	6	0.1
0	3	0.0	1	0.0	2	0.0	1	0.0	4	0.0	1	0.0
受検者数	11650		11658		11687		11672		11689		11459	
総得点	858775		899275		898581		806105		870089		912682	
最高点	100		100		100		100		100		100	
最低点	0		0		0		0		0		0	
平均点	73.7		77.1		76.9		69.1		74.4		79.6	

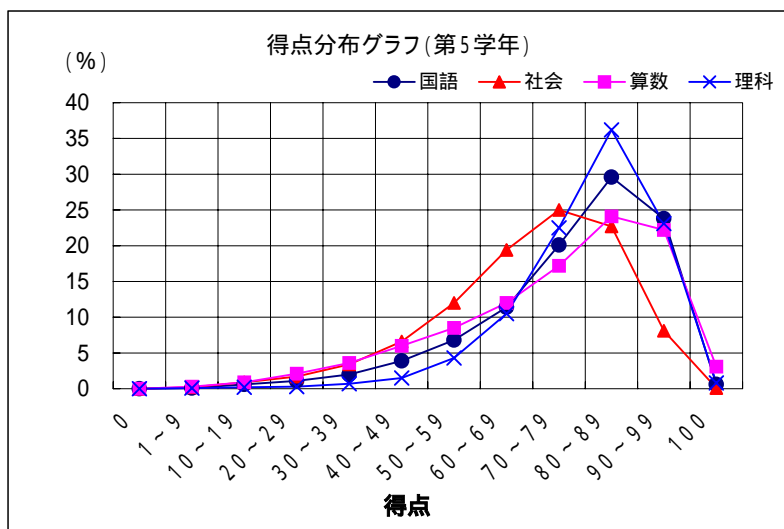
(3) 得点分布グラフ 第3学年



各教育事務所調査人数

事務所	国語	算数
宮崎	4214	4215
南那珂	774	774
北諸県	2071	2074
西諸県	772	773
児湯	1098	1099
東白杵	2412	2414
西白杵	206	206

第5学年



各教育事務所調査人数

事務所	国語	社会	算数	理科
宮崎	4213	4220	4213	4171
南那珂	762	761	761	756
北諸県	2112	2109	2109	2106
西諸県	827	823	824	819
児湯	1136	1136	1133	1135
東白杵	2292	2277	2303	2134
西白杵	241	241	241	233