

実施教科及び出題方針

宮崎県教育委員会

1 学力検査実施教科について

国語，社会，数学，理科及び外国語（英語）の5教科とする。

2 出題の一般方針について

- (1) 中学校学習指導要領に示されている各教科の目標に則し，基礎的・基本的な内容について出題する。
- (2) 出題に当たっては，理解力，思考力，判断力，表現力を検査できるようにし，単に知識を問う検査に偏ることのないように配慮する。
- (3) 特定の分野や内容等に偏ることなく，広い範囲から出題し，中学校学習指導要領に示された内容の取扱いの趣旨を十分考慮する。

3 各教科の出題方針について

国語

- (1) 国語の「話すこと・聞くこと」，「書くこと」，「読むこと」及び〔言語事項〕にわたって，基礎的・基本的な知識や能力をみるようにする。
- (2) 「書くこと」，「読むこと」に関しては，その応用力もみるようにする。

社会

- (1) 地理的分野，歴史的分野及び公民的分野の各内容にわたって，基礎的・基本的な知識や理解力をみるようにする。
- (2) 地図その他の資料を使って，社会的事象を判断する能力もみるようにする。

数学

- (1) 数学の全領域にわたって，基礎的な概念や原理・法則に関する知識や理解力をみるようにする。
- (2) 数学的な見方や考え方，表現・処理の仕方についての能力もみるようにする。

理科

- (1) 第1分野及び第2分野の各内容にわたって，基礎的・基本的な知識や理解力をみるようにする。
- (2) 観察・実験を基にした考察力及び基本的な原理や法則の応用力もみるようにする。

外国語（英語）

- (1) 外国語（英語）の「聞くこと」，「話すこと」，「読むこと」及び「書くこと」について，基礎的・基本的な知識や能力をみるようにする。
- (2) 「読むこと」，「書くこと」に関しては，その応用力もみるようにする。

学力検査の全体的状況

1 志願者数及び志願倍率の推移（全日制）

年度 項目	平成10年	平成11年	平成12年	平成13年	平成14年	平成15年	平成16年	平成17年
募集定員	10,960	10,760	7,515	7,289	6,910	6,314	6,013	5,842
志願者数	12,765	12,439	9,136	9,025	8,554	7,722	7,299	6,815
倍率	1.15	1.16	1.22	1.24	1.24	1.22	1.21	1.17

平成12年度以降は一般入学者選抜学力検査のみを対象とする。

2 全受検者の5教科総合得点度数分布表

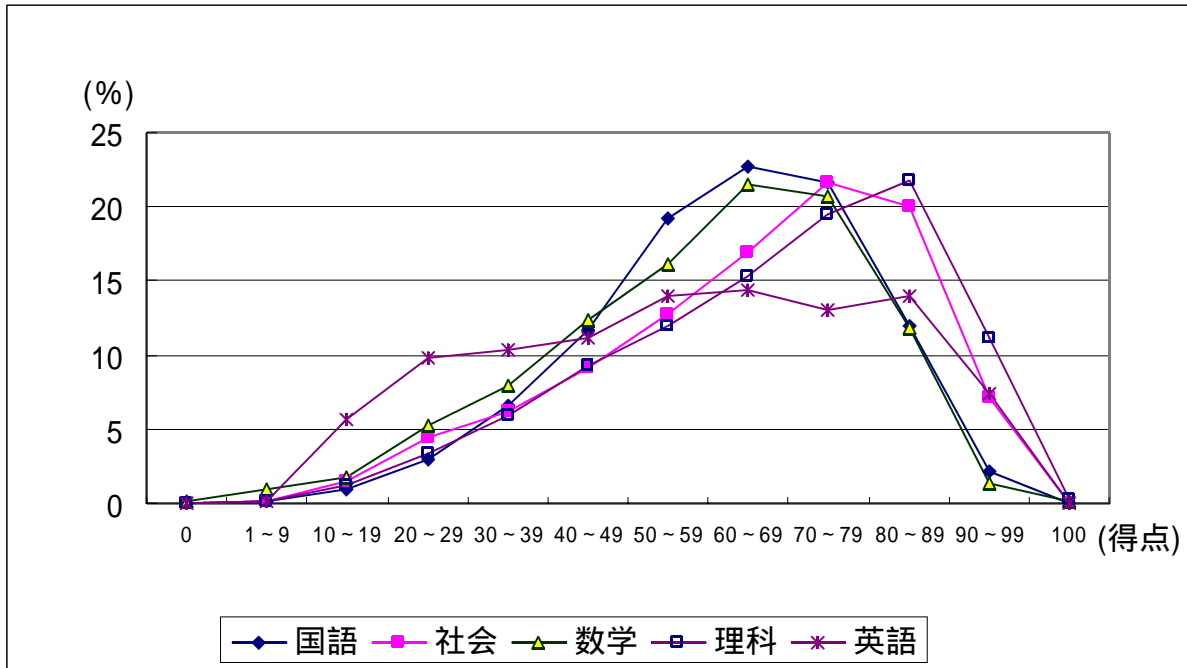
得点		0	100	150	200	250	300	350	400	450	計
区分		99	149	199	249	299	349	399	449	500	
受 検 者	人数	81	268	511	802	1,131	1,441	1,573	979	118	6,904
	%	1.2	3.9	7.4	11.6	16.4	20.9	22.8	14.2	1.8	100

3 全受検者の教科別得点度数分布表

得点	国 語		社 会		数 学		理 科		英 語	
	人数	%	人数	%	人数	%	人数	%	人数	%
100	0	0.0	1	0.0	5	0.1	24	0.3	2	0.0
90～99	152	2.2	487	7.1	100	1.4	773	11.2	513	7.4
80～89	819	11.9	1384	20.0	815	11.8	1502	21.8	968	14.0
70～79	1491	21.6	1494	21.6	1432	20.7	1349	19.5	900	13.0
60～69	1564	22.7	1164	16.9	1482	21.5	1055	15.3	996	14.4
50～59	1326	19.2	887	12.8	1112	16.1	825	11.9	964	14.0
40～49	808	11.7	635	9.2	849	12.3	641	9.3	771	11.2
30～39	458	6.6	430	6.2	546	7.9	408	5.9	710	10.3
20～29	205	3.0	305	4.4	357	5.2	234	3.4	676	9.8
10～19	70	1.0	107	1.5	126	1.8	80	1.2	387	5.6
1～9	11	0.2	11	0.2	68	1.0	13	0.2	16	0.2
0	1	0.0	0	0.0	13	0.2	1	0.0	2	0.0
最高点	98		100		100		100		100	
最低点	0		2		0		0		0	
平均点	61.6		65.2		59.1		67.4		57.2	

一部不完全受検者がいる。

4 全受検者の教科別得点度数分布グラフ



各教科の大問・小問別の正答率における抽出データについて

5,803名の合格者の中から、無作為に690名(11.9%)分のデータを以下の通り抽出し、各教科の大問・小問別の正答率等の分析を行っている。

普通科	...	高千穂高校, 延岡高校, 延岡星雲高校, 日向高校, 高鍋高校, 妻高校 宮崎大宮高校, 宮崎南高校, 宮崎西高校, 宮崎北高校, 小林高校, 飯野高校 都城泉ヶ丘高校, 都城西高校, 高城高校, 日南高校, 福島高校	以上 17校	295名
農業関係学科	...	高鍋農業高校(園芸), 宮崎農業高校(環境工学) 都城農業高校(食品科学), 日南農林高校(森林科学)	以上 4校	40名
工業関係学科	...	延岡工業高校(機械, 情報技術), 日向工業高校(電気) 佐土原高校(通信工学), 宮崎工業高校(生産・情報系, 建築・環境系) 小林工業高校(建築環境), 日南工業高校(機械) 都城工業高校(建設システム)	以上 7校	135名
商業関係学科	...	高千穂高校(経営情報), 延岡商業高校(商業, 情報処理) 富島高校(商業), 西都商業高校(商業), 宮崎商業高校(会計, 国際経済) 小林商業高校(情報処理), 都城商業高校(情報処理, 会計) 日南振徳商業高校(情報処理)	以上 8校	105名
海洋科学科	...	宮崎海洋高校(海洋科学)	以上 1校	10名
家庭関係学科	...	高城高校(生活情報), 飯野高校(生活情報)	以上 2校	10名
福祉関係学科	...	妻高校(福祉), 高原高校(福祉)	以上 2校	15名
普通科系専門学科	...	延岡高校(理数), 延岡星雲高校(国際人文), 宮崎大宮高校(文科情報) 宮崎南高校(文科総合), 宮崎西高校(理数), 宮崎北高校(サイエンス) 都城泉ヶ丘高校(理数), 都城西高校(外国語)	以上 8校	50名
総合学科	...	門川高校, 都農高校, 本庄高校	以上 3校	30名