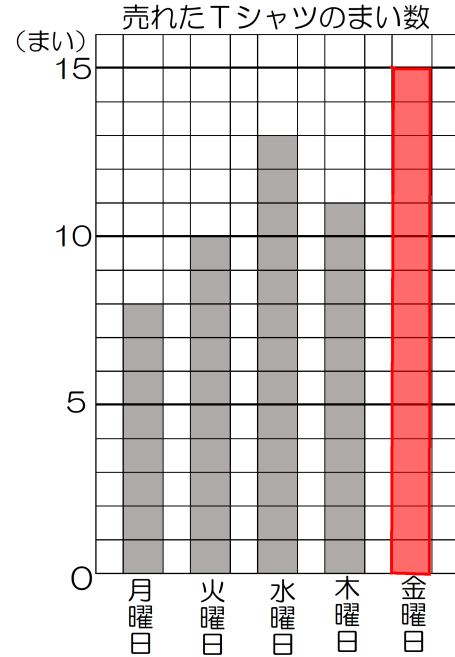


3 B問題(活用)に対応するための練習問題

1 よしてるさんは、町の職場見学で聞いたことを、表やグラフで表しています。
次の(1)、(2)の問いに答えましょう。

(1) 右のグラフは、ある洋服店で先週月曜日から金曜日までの5日間に売れたTシャツのまい数を表しています。金曜日は15まい売れました。
このとき、次の①~④の問いに答えましょう。



① 月曜日は、何まい売れたか答えましょう。

答え 8 まい

② 金曜日に売れたまい数を右のグラフにかき入れましょう。

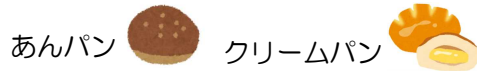
③ 火曜日と木曜日では、どちらが何まい多く売れましたか、答えましょう。

答え (木) 曜日が、(1) まい多い。

④ 5日間で売れたTシャツのまい数の合計を答えましょう。

答え 57 まい

(2) 右のぼうグラフは、宮田パン店で、4月と5月に売れた、「あんパン」と「クリームパン」の個数を調べたものです。



このとき、次の①~④の問いに答えましょう。

① ぼうグラフの1めもりは、何個を表しているか、答えましょう。

答え 40 個

② 約440個売れたのは、何月のどちらのパンか答えましょう。

答え 月:(4月) パン:(クリームパン)

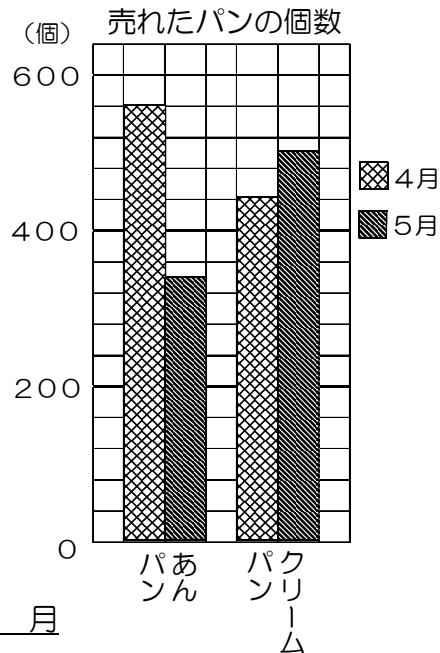
③ あんパンとクリームパンはどちらもねだんが同じです。2種類のパンの売り上げの合計金額が多いのは、4月と5月のどちらか答えましょう。

答え 4 月

④ よしてるさんは「4月は約120個で、5月は約160個です。」と言っています。どんなことに着目しているか、次のア~ウから1つ選び、記号で答えましょう。

- ア あんパンとクリームパンの売れた個数の差に着目している。
- イ クリームパンが、560個まであとおよそ何個だったかに着目している。
- ウ あんパンが売れた個数に着目している。

答え ア



()年()組()番 名前()

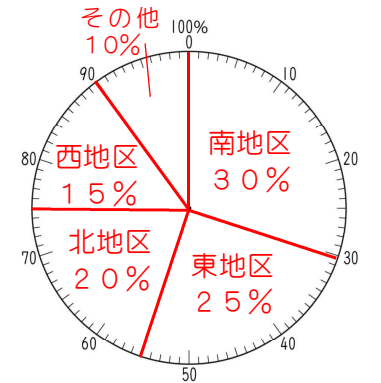
2 ちづるさんは、学校の地区別の児童数を調べ、右のような表にまとめました。次の(1)~(3)の問いに答えましょう。

地区	北地区	南地区	東地区	西地区	その他	合計
人数(人)	160	240	200	120	80	800

(1) それぞれの地区の児童数の割合が全体の何パーセントになるかを求め、下の表にかきましょ。

地区	北地区	南地区	東地区	西地区	その他	合計
割合(%)	20	30	25	15	10	100

(2) (1)で求めた割合を使って、円グラフをかきましょ。



(3) 南地区の児童数は、東地区の児童数の何倍か、答えましょ。

答え 1.2 倍

3 右の表は、3年生と4年生で、6月に図書館を利用した人数と借りた本の冊数を調べたものです。

	利用した人数(人)	借りた本の数(冊)
3年生	80	60
4年生	100	80

利用した人数に対して、借りた本の数が多いのは、3年生と4年生のどちらかを調べる方法を話します。正しい意見の人の名前に、○をつけましょ。

ももこさん... 3年生は $80 - 60 = 20$ 、4年生は $100 - 80 = 20$ だから、どちらも同じです。
 だいちさん... 3年生は $60 \div 80 = 0.75$ 、4年生は $80 \div 100 = 0.8$ だから、4年生が多いです。

4 右のグラフは、宮崎県の花き(花や観葉植物)の産出額(生産物の合計金額)と作付面積(作物が植えられている面積)を表したものです。



次の(1)~(3)の問いに答えましょ。

(1) 1985年の花きの産出額と作付面積を答えましょ。単位も答えましょ。

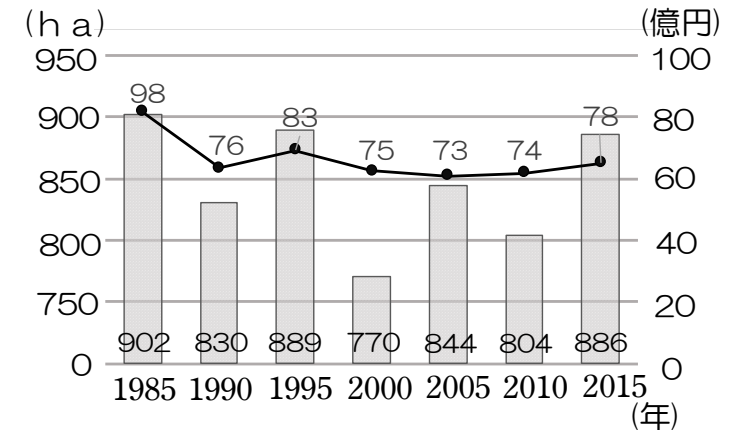
答え 産出額 98億円 作付面積 902ha

(2) 産出額が、75億円以下だった年をすべて答えましょ。

答え 2000年、2005年、2010年

(3) 作付面積が5年前より減っているのに、産出額が増えている年があります。それは何年ですか、答えましょ。

答え 2010年

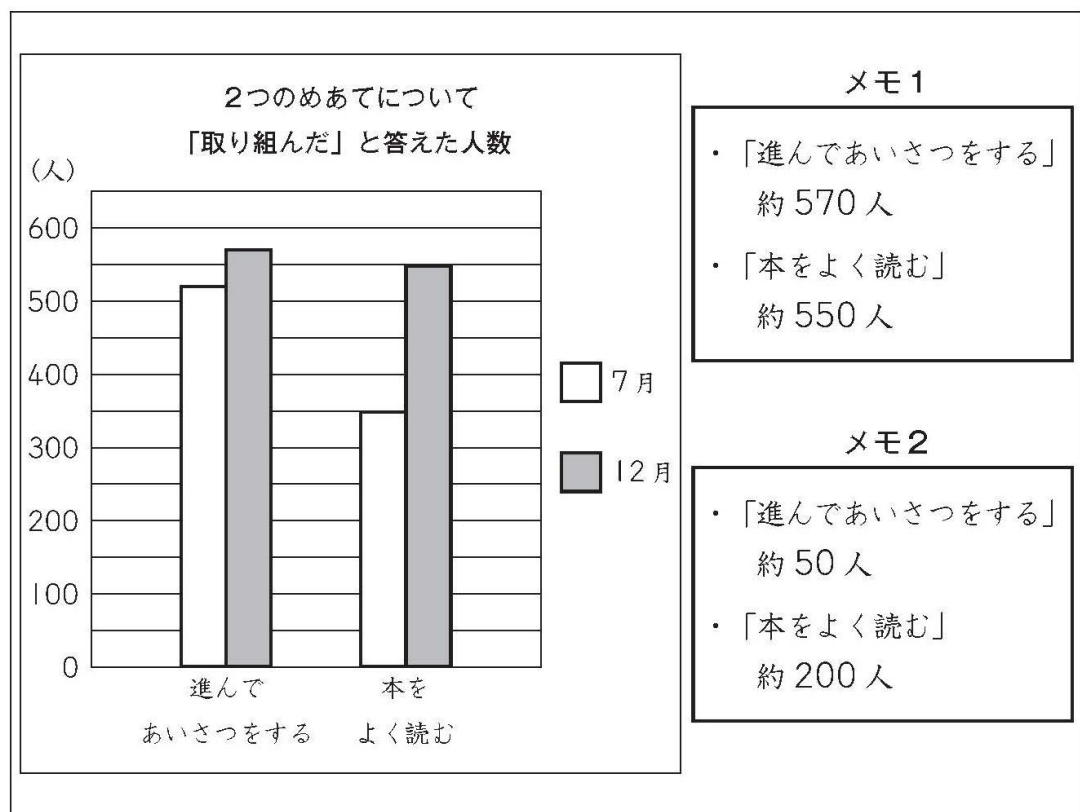


3 B 問題 (No.1)

しおりさんたちの学校は、「進んであいさつをする」と「本をよく読む」の2つのめあてに取り組んでいます。

しおりさんたちは、7月と12月に、2つのめあてについて全校児童625人に対してアンケート調査をし、その結果を下のグラフに表しました。

しおりさんは、グラフからわかることを2つのメモに書きました。



メモ1

- ・「進んであいさつをする」約570人
- ・「本をよく読む」約550人

メモ2

- ・「進んであいさつをする」約50人
- ・「本をよく読む」約200人



練習問題の 1/3 と関連があるよ!

()年()組()番 名前()

えりかさんとまさるさんは、しおりさんが書いたメモについて話し合っています。



メモ1を見ると「進んであいさつをする」のほうが人数が多いです。でも、メモ2を見ると「本をよく読む」のほうが人数が多いですね。



メモ1では、「進んであいさつをする」のほうが人数が多く、メモ2では、「本をよく読む」のほうが人数が多いのは、なぜですか。



メモ1とメモ2は、それぞれ、グラフについてちがうことに着目して書いているからです。

しおりさんが言うように、メモ1とメモ2は、それぞれ、グラフについてちがうことに着目して書かれています。

(1) メモ1とメモ2は、それぞれ、グラフについてどのようなことに着目して書かれていますか。それぞれ着目していることを、言葉や数を使って書きましょう。

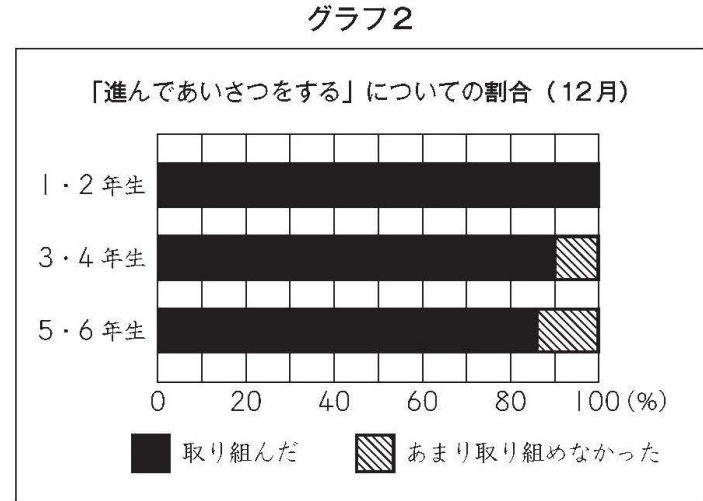
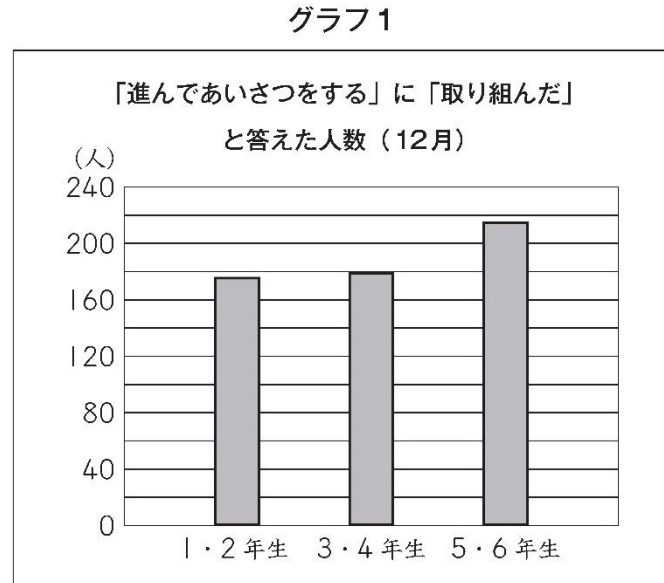
答え
 (例)
 メモ1は、12月の人数に着目して書かれていて、
 メモ2は、7月の人数と12月の人数の差に着目して書かれています。

3 B 問題 (No.2)

()年()組()番 名前()

しおりさんたちは、「進んであいさつをする」について、12月のアンケート調査の結果を、1・2年生、3・4年生、5・6年生に分けて調べました。

そして、「進んであいさつをする」に「取り組んだ」と答えた人数を、**グラフ1**に表しました。



(2) **グラフ1**と**グラフ2**を見て、次のようにまとめます。

- ・ 「進んであいさつをする」に「取り組んだ」と答えた人数が、いちばん少ないのは [**ア**] です。
- ・ [**ア**] の、「進んであいさつをする」に「取り組んだ」と答えた人数の割合は、いちばん [**イ**] です。

上の**ア**にあてはまるものを、下の**1**から**3**までの中から1つ選んで、その番号を書きましょう。また、上の**イ**にあてはまるものを、下の**4**と**5**から選んで、その番号を書きましょう。



「取り組んだ」と答えた人数が、いちばん多いのは5・6年生ですね。



でも、1・2年生、3・4年生、5・6年生の学年の人数が、それぞれ175人、200人、250人と、ちがうので、「取り組んだ」と答えた人数の割合も調べてみませんか。



練習問題の1
2
4
と関連があるよ!

- ア**
- 1 1・2年生
 - 2 3・4年生
 - 3 5・6年生

- イ**
- 4 小さい
 - 5 大きい

しおりさんたちは、1・2年生、3・4年生、5・6年生それぞれの、学年の人数をもとにしたときの「進んであいさつをする」に「取り組んだ」と答えた人数の割合を求め、**グラフ2**に表しました。

答え **ア** 1

イ 5

※平均正答率

	(1)	(2)
全国	20.7	23.9
私		

正解した問題には、私の欄に○印をしましょう。